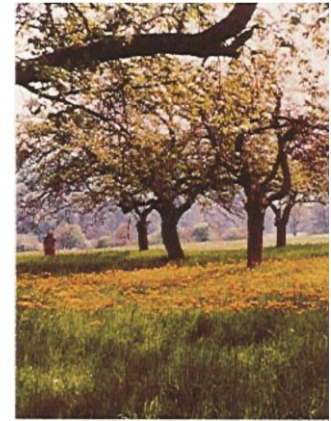


**Förderkreis Stuttgarter Apfelsaft e.V.**  
**MITGLIEDSANTRAG**

Liebe Stuttgarter,

Streuobstwiesen gehören zu Stuttgart wie der Wald, wie die Reben. So ist es noch gar nicht lange her, da hatte noch fast jeder Stuttgarter sein „Kistle Äpfel“ im Keller stehen und das Mostfässle oft gleich daneben. Bis in die Stadt hinein zogen sich die ehemals als Streuobstgürtel um die Besiedlung herum angelegten Wiesele.

In den letzten Jahrzehnten sind die Streuobstbestände jedoch sehr stark zurückgegangen. In dem Maße, wie neue Baugebiete ausgewiesen, Verkehrsachsen angelegt und Flächen für Infrastrukturmaßnahmen in Anspruch genommen wurden, verschwanden die knorrigten Zeugen der traditionellen Kulturform aus dem Landschaftsbild.



*Stuttgarter Apfelsaft*  
naturtrüb  
**ein köstlicher  
Schluck Natur**

Eine 1988/89 durchgeführte Untersuchung der Streuobstwiesen um Stuttgart und deren Zustands-Bewertung zeigte, dass schleunigst geholfen werden musste. Seit 1934 hatte sich die Gesamtfläche an Streuobstwiesen um 2/3 verkleinert. Die Bereitstellung von kostenlosen Bäumen zum Nachpflanzen reichte nicht mehr aus, um die Zerstörung der wertvollen Biotope aus dem Stadtgebiet zu stoppen.

Die Entwicklung eines tragfähigen Vermarktungskonzeptes, das Anreiz bietet, dem Wiesele auch weiterhin die Treue zu halten, war deshalb die wesentliche Aufgabe eines unkonventionellen Zusammenschlusses von Erzeugern, Mostereien, Umweltverbänden und dem Amt für Umweltschutz.

Inzwischen ist aus der Idee des Förderkreises „Streuobstförderung – Stuttgarter Apfelsaft“ ein Modell für effektive Naturschutzarbeit geworden. Wir haben viel Aufmerksamkeit auf die Stuttgarter Streuobstwiesen lenken können und viele Menschen davon überzeugt, dass Streuobstwiesen Naherholungsraum für Menschen darstellen und notwendig sind für Tier- und Pflanzengemeinschaften.

Mit Ihrer **Mitgliedschaft** und einem **Jahresbeitrag von 15,- Euro** tragen auch Sie zum **Erhalt der Stuttgarter Streuobstwiesen** bei.

---

**Antrag auf Mitgliedschaft im Förderkreis Stuttgarter Apfelsaft e.V.**

Name: .....

Vorname: .....

Straße: .....

PLZ/Ort: .....

Telefon: .....

E-Mail Adresse.....

Bankverbindung: Förderkreis Stuttgarter Apfelsaft e.V. BW Bank IBAN: DE54 6005 0101 0002 0918 59

---

Bitte zurücksenden an:

Dr. Wolf-Dietrich Paul, Förderkreis Stuttgarter Apfelsaft, Uhlbacher Str. 118, 70329 Stuttgart